

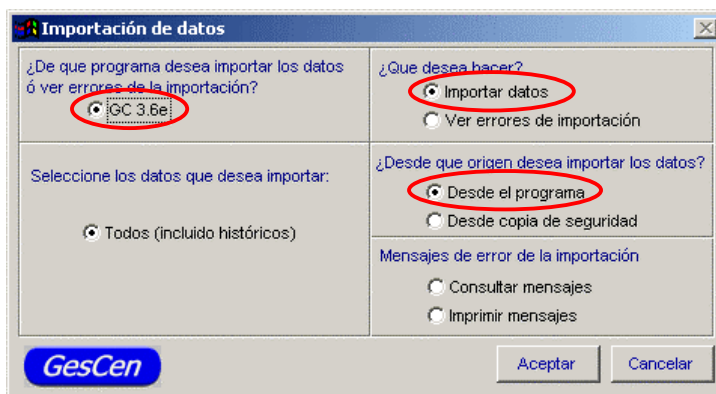
Annex I. Importació de dades de GESGEN 3.6e a GESGEN 1.0.0 per a FPA

Passar del GC al NGC

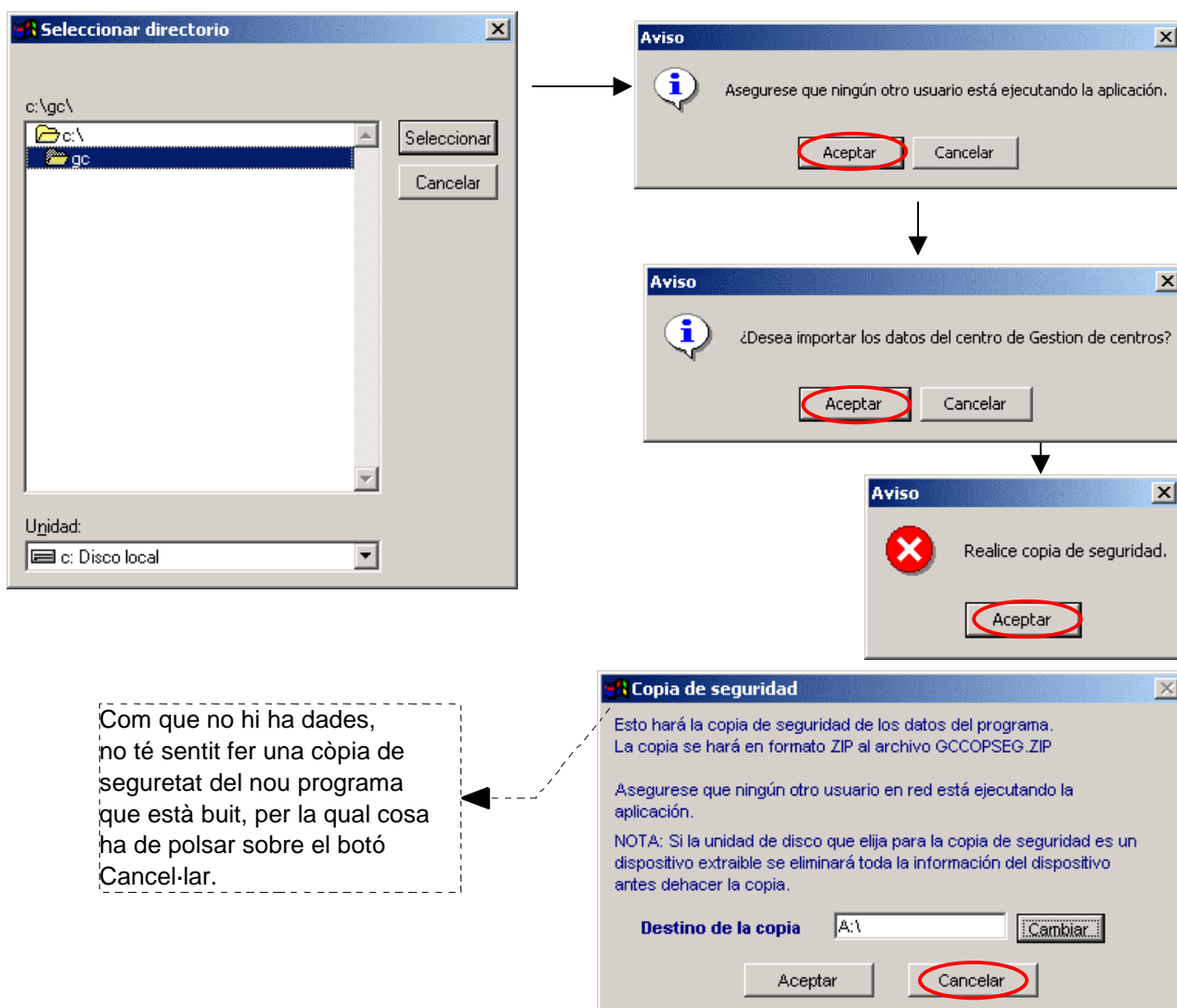
Utilitats > Importar dades d'altres aplicacions

El programa permet importar les dades de la versió 3.6e a la 1.0.0 específica per a FPA. Esta operació es realitza abans de començar a utilitzar el nou programa. Quan realitzi la importació del GC al NGC, s'esborraran totes les dades que tinga introduïdes en el nou programa i es restauraran les procedents de la importació.

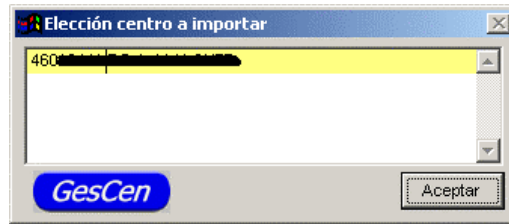
Comprove que ha seleccionat "Importar dades" i "Des del programa" si està en el mateix PC on té el programa antic. Si és un altre PC i té una còpia de seguretat, indique "Des de còpia de seguretat".



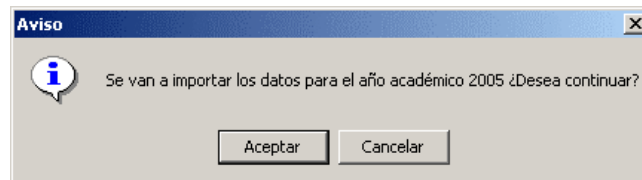
Se succeïxen els processos que es mostren en les pantalles següents:



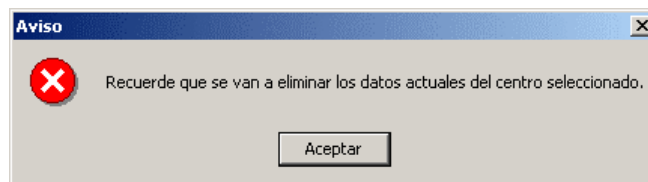
El programa detecta el codi de Centre del programa de GC antic, seleccione el centre i polse Acceptar.



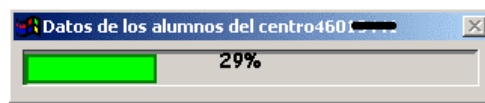
L'any acadèmic que apareix en el missatge correspondrà al que tinga operatiu en el GC 3.6e.



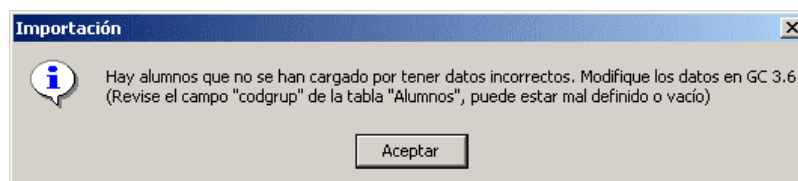
Cada vegada que es realitze esta importació s'esborraran les dades que tinga en el NGC i obtindrà el que importe. Com és la primera vegada que importarà no s'eliminarà res, ja que no hi ha res.



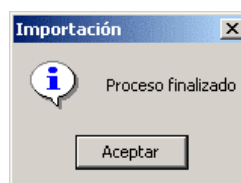
Començaran a aparèixer diferents barres de progrés.



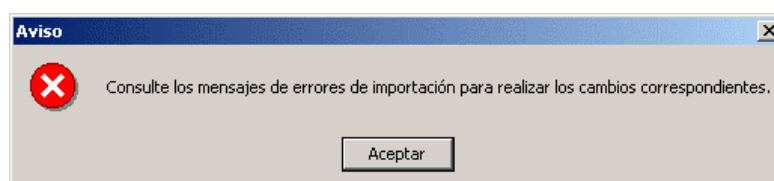
Si durant el procés d'importació apareix algun missatge d'error, no es paralitza el procés i al final podrà obtindre l'informe corresponent.



S'acaba el procés d'importació quan apareix el següent missatge

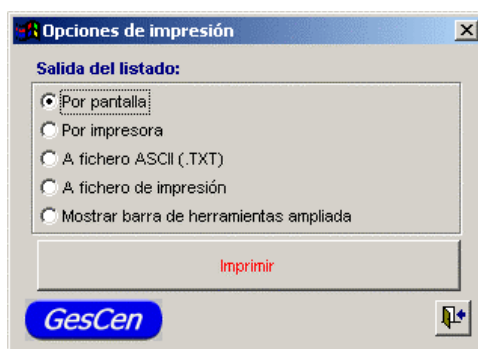
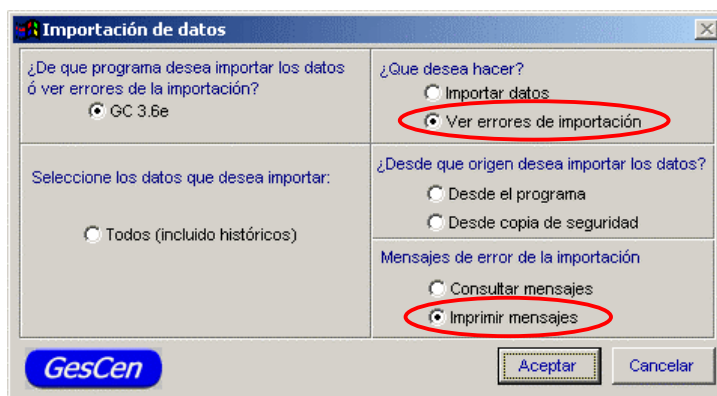


Si durant la importació hi ha hagut errors, després de finalitzar el procés apareixerà la següent pantalla.



Per a visualitzar per pantalla o paper els errors d'importació, marque la casella "Veure errors d'importació" i "Imprimir missatges" de la finestra que apareix al seleccionar

Utilitats > Importar dades d'altres aplicacions



A l'imprimir el llistat d'errors per pantalla, pot visualitzar, inclús imprimir en paper si fóra necessari, el llistat complet. El programa avisa de totes les dades incorrectes que s'han detectat en GC antic al passar-lo a NGC. La majoria d'errors són produïts per una incorrecta matriculació o per l'existència de camps incomplets en l'anterior versió



07/06/2006
Pág:1

Listado de errores en la importación

Tabla	Descripción
Alumens-Impgcalum	El alumno: 186 no existe en la tabla Alumens para el codgrup 6FDAO
Alumens-Impgcalum	El alumno: 2022 no existe en la tabla Alumens para el codgrup 6FDAW
Alumens-Impgcalum	El alumno: 2036 no existe en la tabla Alumens para el codgrup 6FDA
Alumens-Impgcalum	El alumno: 2043 no existe en la tabla Alumens para el codgrup 6FDA
Alumens-Impgcalum	El alumno: 2045 no existe en la tabla Alumens para el codgrup 6FDA
Alumens-Impgcalum	El alumno: 2059 no existe en la tabla Alumens para el codgrup 6FDA

Estos errores, sobre els números d'expedients assenyalats, impeden el pas d'estes dades concretes al nou GESSEN per a FPA.

Agrupar expedients repetits

Alumnat > Agrupar alumnat amb distint expedient

Al passar les dades de l'antic GC al nou GC per a FPA pot donar-se el cas que aparega alumnat repetit amb el mateix DNI però amb el nom canviat o viceversa. Este procediment era necessari en la versió antiga per a poder matricular l'alumne/a en una ensenyança reglada i en diversos programes formatius. Si esta pràctica s'ha realitzat en l'antic GC, al passar les dades al nou GC el programa mostrarà els registres duplicats. La


funció que s'explica a continuació és per a agrupar tots els expedients que pertanguen al mateix alumne/a en un únic expedient.





Primer seleccione el criteri pel qual es va a agrupar la llista de l'alumnat repetit


Por DNI Por apellidos .

Apareix en l'angle superior dret un missatge "Recopilant dades" i al cap d'uns segons eixirà la llista d'alumnat ordenat segons l'opció assenyalada.

Entre en l'edició de la llista polsant sobre el botó modificar el registre 

Marque amb el botó dret del ratolí la casella de l'expedient que es vol mantindre, apareixerà un tic de verificació sobre fons groc .

Després marque amb el botó esquerre del ratolí sobre la casella dels expedients que es van a agrupar, apareixerà un tic de verificació sobre fons blanc .

Este procés es repetirà per a tots els expedients repetits en el llistat. Si el llistat és molt ampli pot fer-ho en diverses vegades, tenint en compte que quan es polse sobre el botó guardar , s'agruparan els expedients seleccionats i la pròxima vegada que entre en esta finestra no apareixeran, ja que a l'estar agrupats els expedients en un sol ja no estan repetits.

Este procés ja no caldrà realitzar-lo l'any acadèmic pròxim, ja que no necessitarà donar d'alta a un alumne/a diverses vegades per a poder-lo matricular de diversos PF, i per tant no hi haurà registres repetits. Es pot dir que és una tasca única per a depurar la base de dades heretades de l'antic Gescen.