

Capítol 7. Faltes del professorat

Abans de començar

El control de les faltes d'assistència, retards, vagues i substitucions del professorat es pot gestionar des del programa. Aquest permet obtindre llistats i comunicats oficials per a la seua tramitació amb SS.TT.

En el procés d'introducció de faltes del professorat pot produir-se la casuística següent:

- Que un professor no assistisca al seu lloc de treball per tindre una baixa laboral (Incapacitat Laboral Transitòria ILT). Ací poden plantejar-se dos casos:
 - Que siga substituït per un professor nomenat temporalment per Conselleria o òrgan competent.
 - Que no tinga substituït i les seues classes siguen cobertes per companys del Centre. (En aquest cas no es consideren hores substituïdes).
- Que un professor no assistisca al seu lloc de treball per tindre permís (Veja els motius de la llista desplegable).
- Que un professor no assistisca al seu lloc de treball per un altre motiu dels arrellegats en la normativa vigent.
- Que un professor no assistisca al seu lloc de treball per exercir el seu dret a vaga.
- Que un professor patisca un retard en la seua assistència al seu lloc de treball.

Quan s'incorpore un professor substituït, ha de donar-lo d'alta en el programa. El procediment és el següent: **Personal > Manteniment de personal > Afegir un nou registre**

Complete les seues dades personals i, en l'apartat substitucions, polse el botó corresponent "Substituïx a".

Sustituciones:

Sustituye a :

Sustituido por :

Complete els camps sol·licitats i guarde els canvis.

Sustituciones de : APELLIDO1 APELLIDO2 ,NOMBRE

Sustituye a

Fecha inicio sustitución

Motivo sustitución

Fecha fin sustitución :

Activas (al 30/04/2007) Todas

GesCen

Calendari: abril 2007

lun	mar	mié	jue	vie	sáb	dom
26	27	28	29	30	31	1
2	3	4	5	6	7	8
9	10	11	12	13	14	15
16	17	18	19	20	21	22
23	24	25	26	27	28	29
30	1	2	3	4	5	6

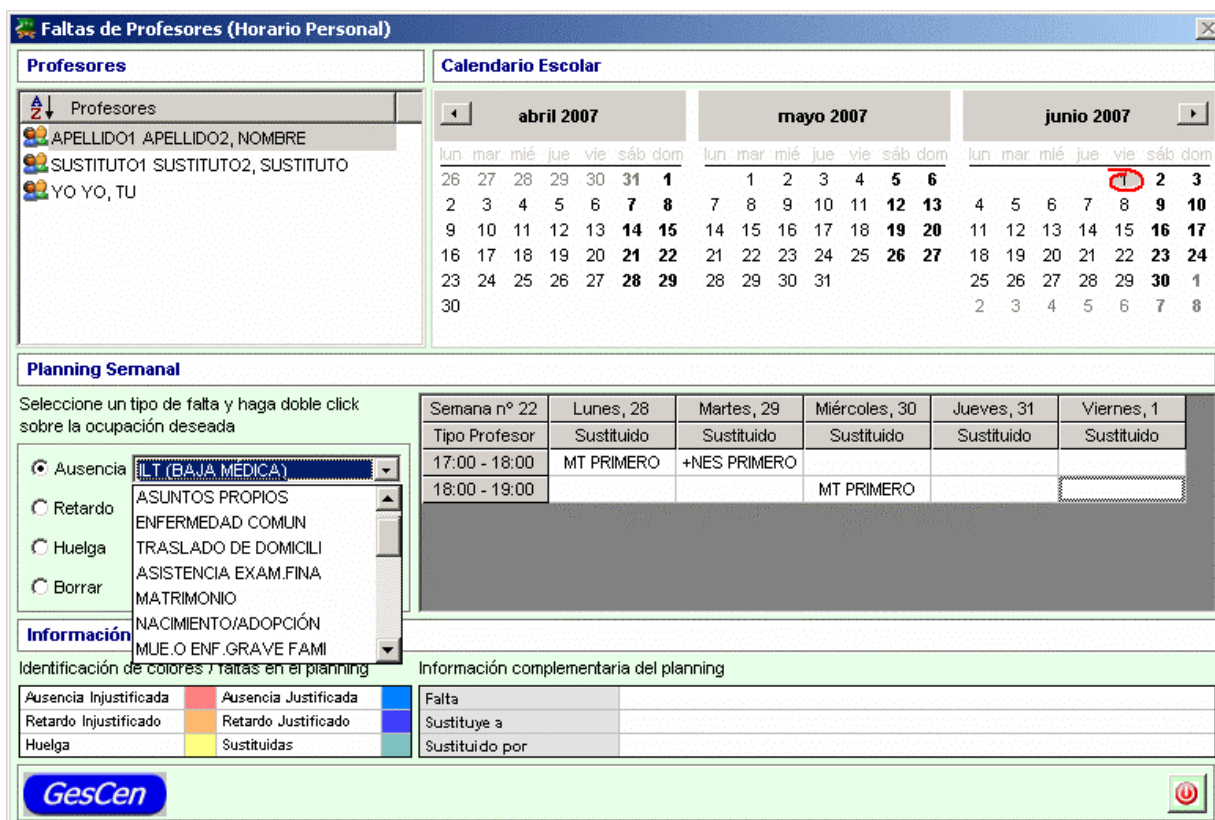
Si en la fitxa del professor substituït especifica el professor a qui substituïx, en la del professor titular no cal dir per qui és substituït perquè el programa relaciona aquestes dades.

Faltes del professorat amb horari

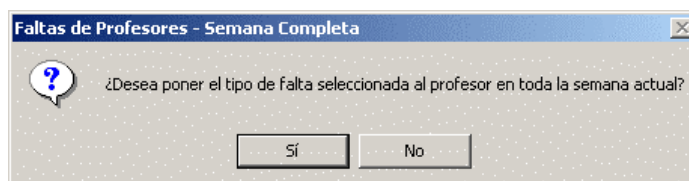
Personal > Faltes del professorat > Faltes amb horari > Faltes en l'horari personal del professorat

Per a poder posar faltes és necessari que l'horari del professor/a estiga correctament introduït. Aquesta opció s'utilitza només en període lectiu amb alumnat, és a dir quan hi ha docència directa amb l'alumnat. En els dies que no hi ha classes amb alumnes, però el professorat ha d'assistir al centre de treball, les faltes d'assistència es reflectiran com a faltes en hores complementàries de còmput mensual, tal com s'arrellega en l'apartat següent.

Procedisca de la manera següent: primer, seleccione el professor a qui ha de posar les faltes i a continuació seleccione el tipus de falta: absència, retard o vaga. En funció del tipus de falta, apareixerà a la dreta una opció o una altra. Si és una absència, pot ser "sense justificar" o justificada i ha d'especificar el motiu. Si hi ha comunicació de baixa, el motiu és ILT (Incapacitat Laboral Transitòria). En el desplegable apareixen els motius arrellegats en la normativa vigent.



Per a assenyalar la falta, faça doble clic sobre l'hora/dia/setmana desitjat, aquesta canviarà de color (veja la llegenda) i si fa doble clic sobre el dia o la setmana per a posar falta a tot el dia o setmana completa, apareixerà un missatge de confirmació.

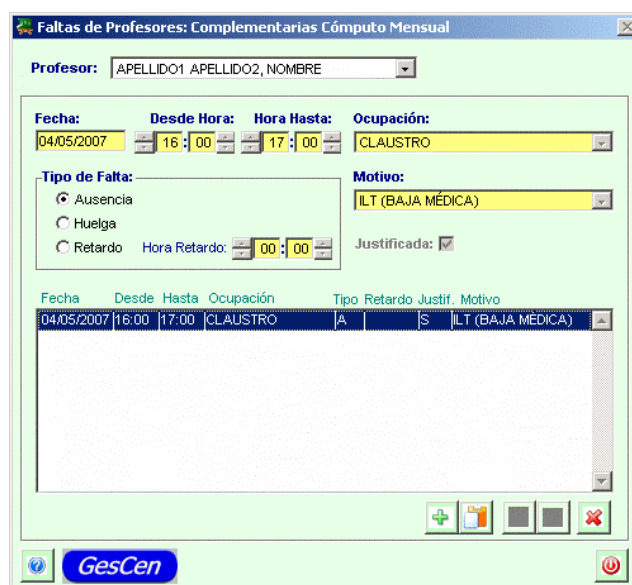


Personal > Faltes del professorat > Faltes amb horari > Faltes en hores complementàries còmput mensual > Introducció de faltes

Aquesta opció s'utilitzarà en períodes en què no hi ha classe amb alumnes, per exemple setembre. Trie el professor/a en qüestió, establisca la data i hora i el tipus d'ocupació. Les ocupacions són:

- ACTIVIDADES INICIO/FINAL DE CURSO
- CONSEJO ESCOLAR
- CLAUSTRO
- REUNIÓN CONVOCADA
- SESIÓN DE EVALUACIÓN

Complete el tipus de falta i motiu i grave les dades. Repetisca el procés per a cada dia i professor/a



Sense horari

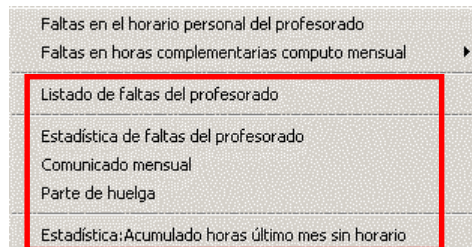
Personal > Faltes del professorat > Faltes sense horari

S'utilitzarà aquesta opció si no s'han introduït els horaris del professorat. Complete les dades sol·licitades en la finestra que apareix i grave els canvis. En aquesta opció ha de repetir el procés per a cada un dels dies en què tinga falta el professor/a.

Comunicat de faltes i comunicat mensual

Personal > Faltes del professorat > Llistats

Una vegada introduïdes les faltes del professorat podrà obtindre diferents llistats i comunicats oficials per a la seua posterior tramitació amb SS.TT. tal com es mostra en la següent imatge



Llistat de faltes del professorat

En aquesta pantalla pot assenyalar i configurar el tipus de llistat de faltes, retards i/o absències del professorat.

A més, pot seleccionar si vol llistar-les totes, les justificades o les no justificades i si el tipus de llista s'imprimix amb detall o un resum de les dades.

Primer, ha d'especificar el període de dates que vol llistar en els camps "des de" i "fins a". Després, seleccione el professor o professors amb les fletxes corresponents. Recorde que la doble fletxa selecciona tot el professorat

Estadística de faltes del professorat

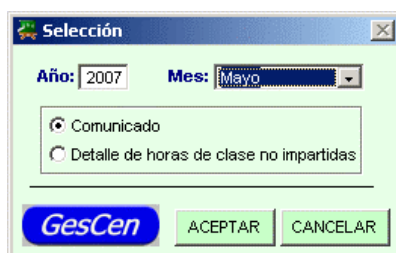
Primer, seleccione l'any i el mes de què vol obtindre l'estadística:



Podrà llistar per pantalla o impressora el model oficial d'estadística del part mensual de faltes d'assistència i de puntualitat del professorat. Només faltará segellar-lo i firmar-lo per a enviar-lo a SS.TT.

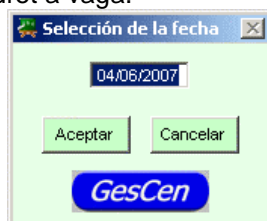
Comunicat mensual

Part mensual de faltes d'assistència i de puntualitat del professorat.

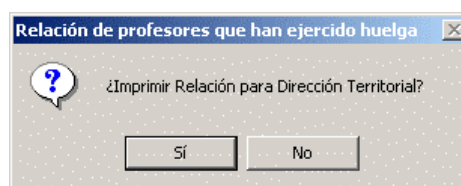
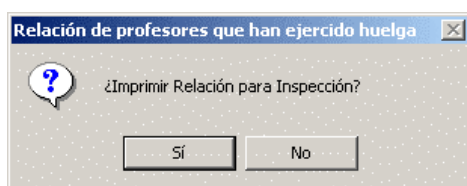


Comunicat de vaga

Els comunicats de vaga es completen dia a dia. Òmpliga les dades per a obtindre un llistat de cada un dels dies en què el professor ha exercit el seu dret a vaga.



El programa preguntarà primer si vol imprimir la relació per a la Inspecció Educativa i, després, per a SS.TT. perquè són dues relacions amb formats diferents.



Estadística: Acumulat hores últim mes sense horari

Només s'ha d'utilitzar si s'ha canviat el mode d'introduir les faltes, és a dir si abans es posaven les faltes sense horari i ara es volen posar amb horari. El programa necessita una base per a continuar comptabilitzant les hores acumulades.

Si des d'un principi s'han introduït les faltes amb horari no cal modificar res en aquesta pantalla:

