

MATRICULACIÓ ALUMNES DE BATXILLERAT

Nota prèvia: Abans de començar cal aclarir que les assignatures seleccionades en cada exemple poden o no ajustar-se a la realitat de la normativa vigent. Intenten ser un exemple d'utilització de la funcionalitat de les pantalles de matrícula i canvi d'assignatura.

Definició de matrícula

- Seleccionem el grup a què pertanyerà l'alumne (és opcional).

Per defecte el programa posarà, si s'ha seleccionat el grup, el curs definit en el codi de grup.

Grup: 1BACC - 1º BACH. CIENCIAS C
 Curs: 1BACC - 1º BACH. CIENCIAS C
 1BAHA - 1º BACH. HUMAN. A

Si no seleccionem el grup, no apareixerà per defecte:

Grup: Sense selecció
 Curs: Sense selecció
 Sense selecció
 1BAA - PRIMER DE BATXILL. ARTS

- Indiquem el curs (amb això se selecciona també la modalitat).

Recordem que en un mateix grup podem incloure alumnes de diferents modalitats.

Nota 1: Si ja hem matriculat l'alumne i el desitgem canviar/assignar a un grup el codi del qual és diferent del codi de curs, ho podem fer per mitjà de l'opció **Alumnes > Canvi a l'alumne de... > Especial de grups**, sense necessitat tornar a editar la matrícula.

- Si en el curs-modalitat hi ha vies, seleccionem la Via. En 1r només hi ha vies en la modalitat d'Arts.

Grup: 1BACC - 1º BACH. CIENCIAS C
 Curs: 1BAA - PRIMER DE BATXILL. ARTS
 Torn: Diürn
 Línia: PIP
 Opció: Seleccione opció/via
 Seleccione opció/via
 A - Via d'Arts Plàstiques, Imatge i Disseny
 B - Via d'Arts Escèniques, Música i Dansa

- Indicarem el curs amb assignatures pendents (només en el cas de 2n), en el cas que l'alumne arrossegué assignatures de 1r.

En el cas de canvi de modalitat, distància, nocturn o assignatura de 2n LOGSE, també caldrà indicar-ho, ja que açò servix per a poder seleccionar assignatures de 1r.

Cursos amb assignatures pendents:
 1 1BAH PRIMER DE BATXILL. HUMANITATS

Nota 2: Si l'alumne ja va cursar 1r, es va portar la seua gestió per GC, va promocionar en la convocatòria ordinària o extraordinària i es va fer el final de curs amb GC, este camp ja estarà omplit, així com les assignatures de 1r pendent.

- Indiquem, només en 1r, si cursarà la Religió (al fer-ho s'activarà la finestra per a marcar el tipus de religió)

i també definirem l'idioma estranger que cursarà.




The image shows a form with the following fields: 'OPCIONES PER A MATRÍCULA', 'Religió:' (with a dropdown arrow), '1er. Idioma estranger' (with a dropdown arrow showing 'Anglès'), and '2n. Idioma estranger' (with a dropdown arrow).

Nota 3: Si bé l'orde indica que el centre haurà de garantir la deguda atenció educativa per als alumnes que no impartisquen l'assignatura de Religió, això no vol dir que l'alumnat haja d'estar matriculat en esta assignatura ja que no és curricular i per tant no existix en GC. El professorat encarregat d'esta atenció educativa estarà assignat, durant les hores que la impartisquen, a alguna ocupació d'entre les autoritzades.

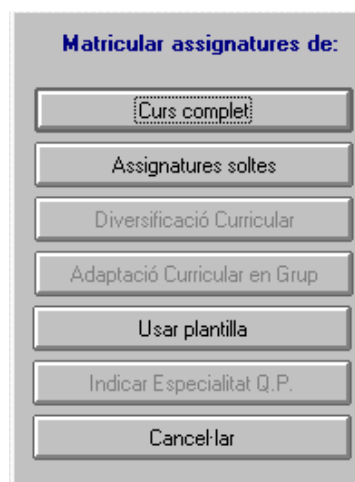
- Polsarem en el botó . Apareixerà la pantalla de selecció d'assignatures.

Totes estes dades configuraran les possibilitats d'assignatures i les seues opcions en cada una d'elles per a la matrícula de l'alumne.



Nota 4: Si l'alumne ja ha sigut matriculat amb anterioritat, amb cada opció de les indicades i estes són correctes, no caldrà tornar a matricular-lo ja que això implicaria la definició d'assignatures de nou. En la majoria de casos només serà necessari gravar polsant el botó  del disquet.

Selecció d'assignatures

A continuació, apareixerà una pantalla per a seleccionar les assignatures de què es va a matricular l'alumne:



The image shows a dialog box titled 'Matricular assignatures de:'. It contains the following buttons from top to bottom: 'Curs complet', 'Assignatures soltes', 'Diversificació Curricular', 'Adaptació Curricular en Grup', 'Usar plantilla', 'Indicar Especialitat Q.P.', and 'Cancelar'.

- **Curs complet.** Per defecte, incorporarà a la matrícula de l'alumne les assignatures obligatòries, Religió (si s'ha seleccionat) i l'Idioma estranger seleccionat. Tant la matèria optativa com les matèries de modalitat caldrà indicar-les, llevat que es matricule per mitjà d'una plantilla anteriorment definida.
- **Assignatures soltes.** El programa no posarà cap assignatura per defecte. Caldrà seleccionar les assignatures una a una.
- **Usar plantilla.** Es matricularà de les assignatures que continga la plantilla prèviament creada. Per a crear una plantilla vaja al menú **Assignatures > Plantilles**. Polse el botó , pose nom, trie curs i assignatures (passant-les de l'esquerra a la dreta). A continuació polse el botó Guardar .

En cap cas s'esborraran les assignatures que el programa detecte com d'un altre curs diferent del que intentem matricular. Si hi ha assignatures matriculades i no desitjades d'este tipus, caldrà eliminar-les una a una.

A continuació, podrem afegir les assignatures que ens falten per a completar la matrícula, seleccionant la que corresponga del requadro de dalt i polsant el botó **Poner asignatura**. Podem trobar assignatures del tipus:

- Obligatòria
- Optativa
- De modalitat. En LOE no hi ha pures ja que de 4 o 5 es poden seleccionar 3.
- Optativa de modalitat
- Idioma
- De Religió/AE

A mesura que s'afegien assignatures, el programa anirà comptant el nombre de cada tipus (en el requadro de la dreta).

Assignatures de modalitat

Quan s'incorpora una assignatura del tipus *Optativa de modalitat* el programa la marca per defecte com 'de modalitat'.

Pel fet que les matèries de modalitat poden ser al seu torn matèria de modalitat o matèria optativa (segons l'elecció de l'alumne), caldrà revisar i si és el cas modificar la condició amb què està marcada l'assignatura en la columna "Estat" de les assignatures matriculades.

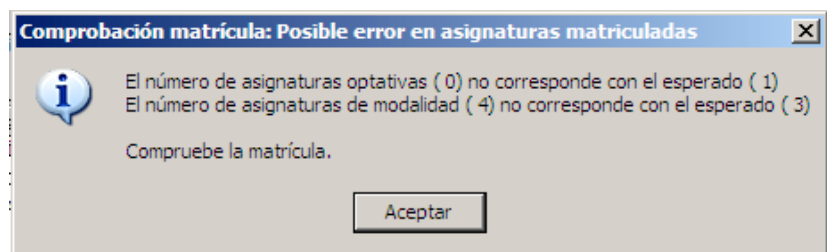
En el cas que mostrem, les assignatures **BG**, **DT1**, **FQ** i **M1**, són assignatures totes elles de modalitat. Imaginem que l'alumne ha triat **DT1** com a *Optativa*. Al posar les assignatures, tindrem el resultat següent:

Asignatura matriculada	Tipo	Opción alumno	Estado
1BAC BIOLOGÍA Y GEOLOGÍA	Opt.Modalidad De modalitat		
1BAC CASTELLANO: LENGUA-LITERATURA I	Obligatoria		
1BAC CIENCIAS MUNDO CONTEMPORÁNEO	Obligatoria		
1BAC DIBUJO TÉCNICO I	Opt.Modalidad De modalitat		
1BAC EDUCACIÓN FÍSICA	Obligatoria		
1BAC FILOSOFÍA Y CIUDADANÍA	Obligatoria		
1BAC FÍSICA Y QUÍMICA	Opt.Modalidad De modalitat		
1BAC INGLÉS I	Idioma		
1BAC MATEMÁTICAS I	Opt.Modalidad De modalitat		

Obligatorias: 5	Troncal/Espeo.:
Optativas:	De modalitat: 4
Idioma: 1	REL/AE/HCR: 1

De manera que, en el resum d'assignatures matriculades tindríem:

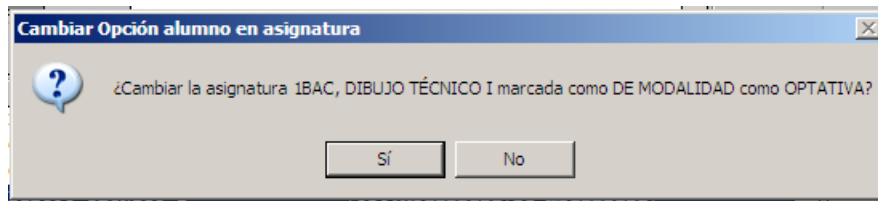
I en la **Comprobación** de matrícula apareixerà un missatge d'error.



Caldrà marcar l'assignatura **DT1** com a optativa. Per a això ens situarem en l'assignatura a canviar. S'activaran els botons per a *Opción de l'alumne* (de la dreta), podent seleccionar entre *De modalitat* i *Optativa*:

1BAC DIBUJO TÉCNICO I	Opt.Modalidad De modalitat	Opción alumno:
1BAC EDUCACIÓN FÍSICA	Obligatoria	De modalitat
1BAC FILOSOFÍA Y CIUDADANÍA	Obligatoria	Optativa
1BAC FÍSICA Y QUÍMICA	Opt.Modalidad De modalitat	---
1BAC INGLÉS I	Idioma	

Si marquem *Optativa* (per a deixar-ho com ha seleccionat l'alumne) apareixerà el missatge:



Al contestar afirmativament, el programa canviarà l'estat a *Optativa*:

1BAC | DIBUJO TÉCNICO I | Opt. Modalidad | Optativa

En el resum d'assignatures matriculades tindriem:

Obligadas:	Troncal/Espec.:
5	
Optativas:	De modalidad:
1	3
Idioma:	RE/LAE/HCR:
1	1

I la **Comprobación** de matrícula seria correcta.



En les actes també existirà esta distinció d'assignatures de modalitat i assignatures optatives.


Assignatures de 1r cursades en un 2n curs

Estes assignatures de 1r poden ser:

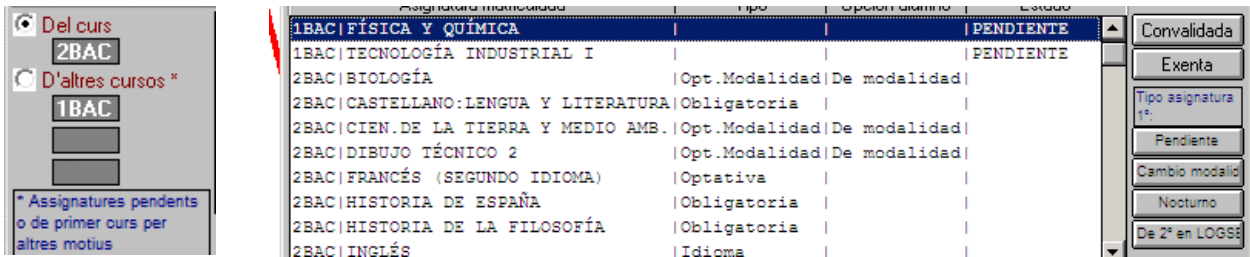
- Pendents
- No pendents en el sentit estricte de la paraula. És a dir, poden ser de 1r i marcades d'una altra manera que no impliquen el seu tractament, de cara a l'alumne, de pendents. Açò pot ocórrer en els casos següents:
 - Canvis de modalitat
 - Règim nocturn model a en 2n i 3er nucli
 - Assignatures que en anteriors plans (LOGSE) eren de 2n i en este moment (LOE) són de 1r (Exemple: Economia (LOGSE en 2n i LOE en 1r).
 - Règim Distància (en este cas no cal fer res: ja hi ha programes específics)

Per a poder matricular este tipus d'assignatures, l'alumne ha d'estar matriculat en un 2n curs (2BAX, sent X la modalitat) i haver definit el curs 1r en la pantalla de **Dades matrícula >>>** en **Matriculació - Dades de matrícula**:



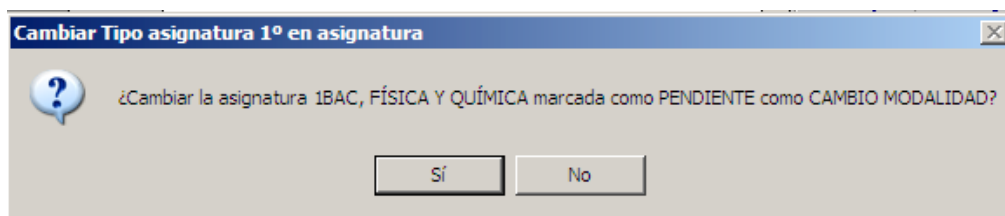
Nota 5: Si l'alumne ja està matriculat i no s'ha definit el curs amb assignatures pendents, no farà falta matricular-lo de nou; serà suficient indicar el dit curs i gravar la modificació polsant el botó .

Fet açò, en la pantalla d'Assignatures matriculades, podrem triar assignatures de 1r i, posteriorment, podrem marcar la consideració que se li atorgarà:

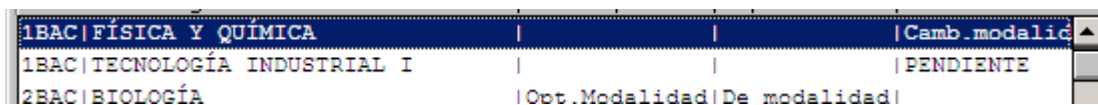


Després d'indicar les oportunes assignatures de 1r, si ens situem sobre una d'estes, s'oferix la possibilitat de canviar, per mitjà dels botons que s'activen a la dreta de la finestra d'assignatures matriculades, el tipus d'assignatura de 1r. Així, una assignatura inicialment declarada com a pendent, pot ser declarada com de 1r, però NO Pendent.

D'esta manera, en l'exemple, si polsem en el botó **Canvi modalitat**, el programa farà la pregunta següent:



I, si contestem afirmativament, canviarà l'estat de l'assignatura:



Des d'este moment, l'assignatura de 1r, matriculada en 2n i per a este alumne, adquirix una sèrie de característiques, diferents de ser pendent, que s'utilitzaran en diversos processos (posar notes, actes, butlletins, càlcul de mitjana, historial, expedient, certificats, etc.) i serà tractada com una assignatura del curs.