

## CONECTAR UNA IMPRESORA EN RED

Suponemos que la red ya está montada y funciona correctamente, es decir que los usuarios realizan transferencias de ficheros sin ningún problema.

Objetivo: compartir la impresora que está conectada e instalada en uno de los equipos (normalmente el que hace de servidor) para que se pueda imprimir con ella desde cualquier otro ordenador perteneciente a la red.

### CON WINDOWS 9X

#### 1.- PASOS A REALIZAR EN EL ORDENADOR PRINCIPAL.

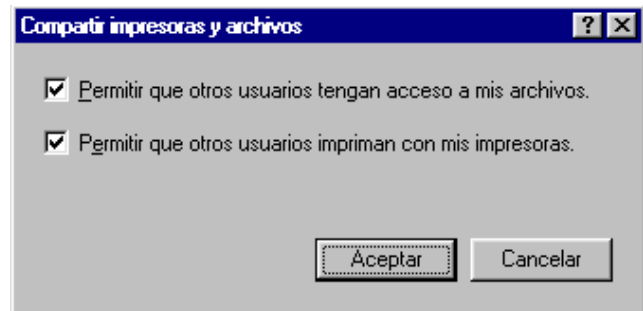
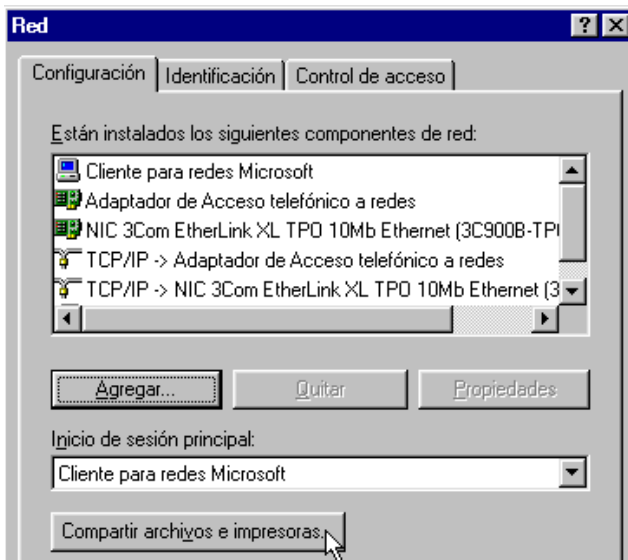
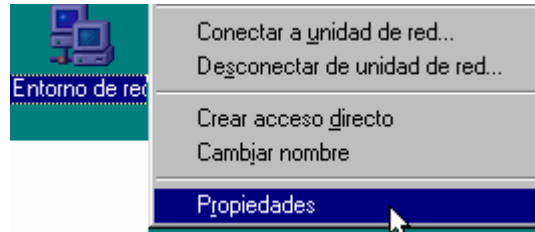
##### A) Configuración de red.

Haga clic con el botón derecho del ratón sobre el icono red del escritorio.

Seleccione el comando *Propiedades*.

Seleccione la pestaña *Configuración*.

Haga clic en el botón *Compartir archivos e impresoras*.



Una vez allí, seleccione la opción *Permitir que otros usuarios impriman con mis impresoras*.

Aceptar

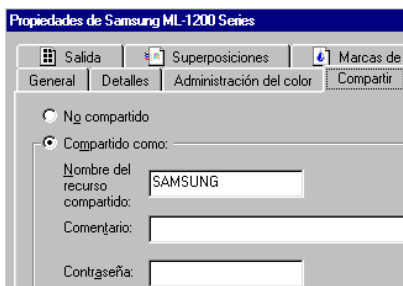
##### B) Compartir impresora

Siga la trayectoria *Inicio* → *Configuración* → *Impresoras*.

Haga clic con el botón derecho del ratón sobre el icono de la impresora en cuestión.

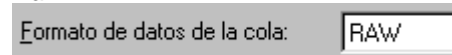
En el menú contextual seleccione *Compartir*.

En esta ficha debe seleccionar la opción *Compartido como*, y escribir un nombre para el recurso.



Por último, en la ficha *Detalles* y pulse sobre *Configuración de la cola...*.

Una vez aquí, en el apartado *Formato de datos de la cola*, elija la opción *Raw*.



Después verá así el icono de la impresora:



## 2.- PASOS A REALIZAR EN LOS ORDENADORES CLIENTES.

Para acceder al PC en el que está instalada la impresora deberá tener los dos equipos encendidos y conectados en red.

### A) Configuración recurso de red.

Siga la trayectoria *Inicio* → *Configuración* → *Impresoras*

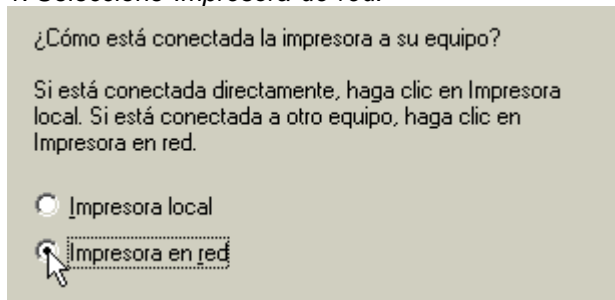


Haga doble clic sobre el icono **Agregar impresora**.

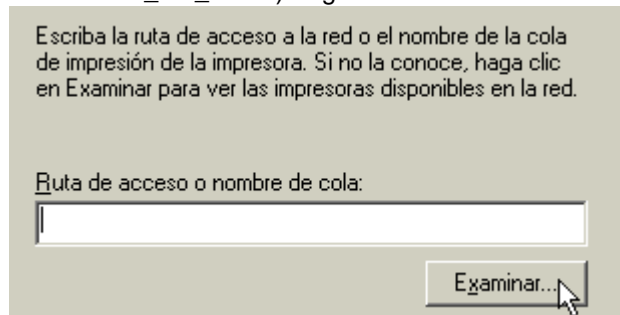


Se iniciará un asistente, haga clic en el botón **Siguiente**, y continúe con los pasos:

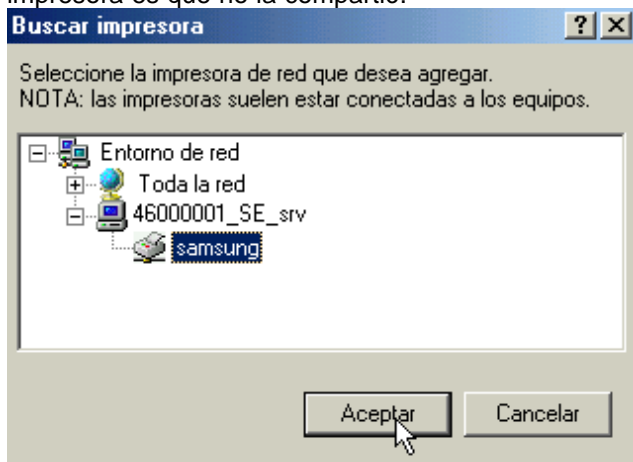
#### 1. Seleccione *Impresora de red*.



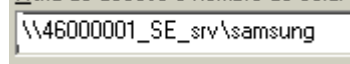
#### 2. Si no conoce la ruta (por ejemplo \\46000001\_SE\_srv\lxx) haga clic en *Examinar*.



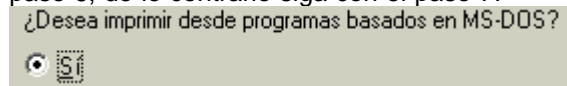
#### 3. Seleccione la impresora y *Aceptar*. Si no ve la impresora es que no la compartió.



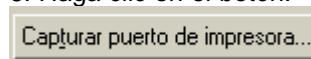
#### 4. Ruta de acceso o nombre de cola:



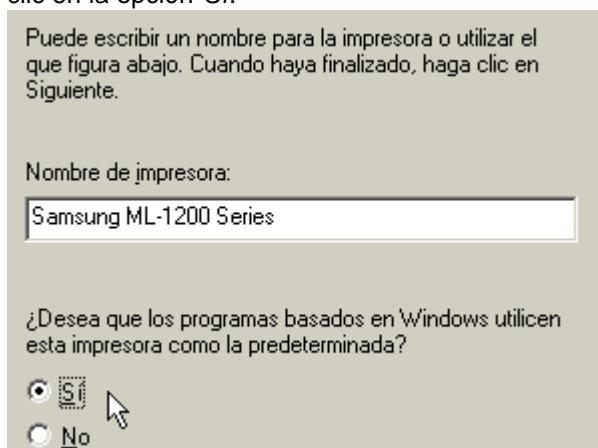
#### 5. Esto es opcional. Si selecciona *Sí* deberá hacer el paso 6, de lo contrario siga con el paso 7.



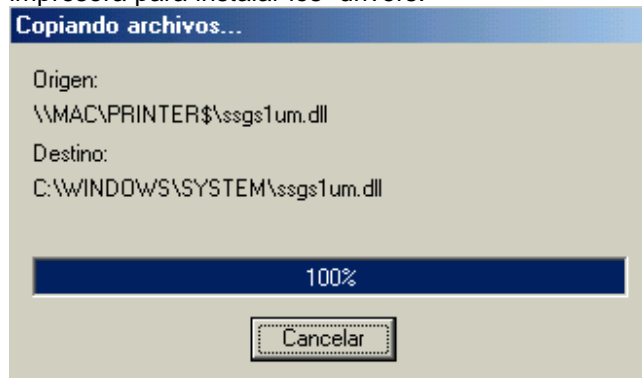
#### 6. Haga clic en el botón.



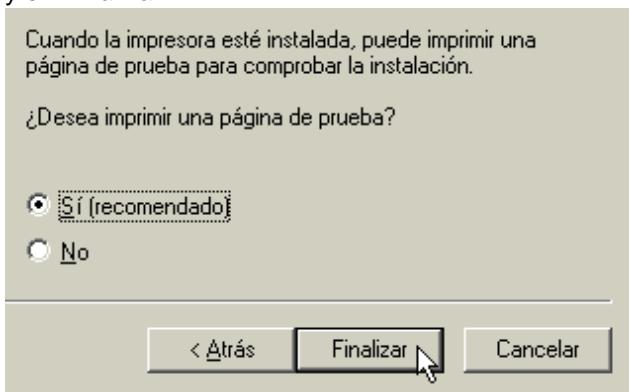
#### 7. Si desea establecerla como predeterminada, haga clic en la opción *Sí*.



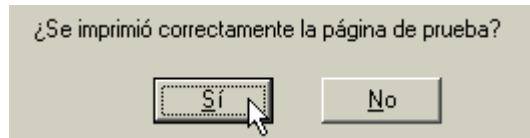
#### 8. Windows configura, de manera automática, la impresora. Es posible que le pida el software de la impresora para instalar los drivers.



9. Seleccione *Sí* para Imprimir una página de prueba y en *Finalizar*



10.



11. Con el proceso terminado, aparecerá el icono de la impresora.



**B) Configuración impresora**

Vaya a *Inicio* → *Configuración* → *Impresoras* y haga clic (con botón derecho) sobre la impresora compartida. Seleccione *Propiedades*. Por último, en la ficha *Detalles*, pulse sobre *Configuración de la cola*. Una vez aquí, en el apartado *Formato de datos de la cola* elija la opción *Raw*.