

La composició arquitectònica es basa en tres elements bàsics que tenen repercussió tant en la planta com en el volum.

El primer és el vestíbul, com a àrea d'intercanvi, que ho relaciona tot i que emergix del conjunt amb una coberta específica, les enjardinades confrontants li donen llum i visualització del conjunt.

L'àrea administrativa junt amb la sala polivalent estan segregades del conjunt i es vinculen a través del vestíbul.

El tercer element és el cos docent, que té aules i complements i que inclou un taller de vidre i ceràmica. Quan este edifici creua el vestíbul el volum adquireix tot el seu valor racional, tota la seua escala i cada peça troba el seu lloc.



La composición arquitectónica se basa en tres elementos básicos que tienen repercusión tanto en la planta como en el volumen.

El primero es el vestíbulo, como área de intercambio, que relaciona todo y emerge del conjunto con una cubierta específica, las ajardinadas colindantes le dan luz y visualización del conjunto.

El área administrativa junto con el salón polivalente están segregados del conjunto y se vinculan a través del vestíbulo.

El tercer elemento es el cuerpo docente, que tiene aulas y complementos incluyendo un taller de vidrio y cerámica. Cuando este edificio cruza el vestíbulo el volumen adquiere todo su valor racional, toda su escala y cada pieza encuentra su lugar.

Tipus de centre:

16 Unitats d'Educació Secundària Obligatòria / 4 Unitats de Batxillerat / 2 Cicles de Formació Professional / Menjador / Vivenda del conserge

Situació:

L'Olleria (VALÈNCIA)

Arquitecte:

Rafael Rivera Hernández

Arquitecte tècnic:

José Ramón Roca Rivera

Empresa Constructora:

PAVYCOR, S.A.

Pressupost:

4.028.529,77 €

Tipo de centro:

16 Uds. de Educación Secundaria Obligatoria / 4 ud. Bachillerato / 2 Ciclos de Formación Profesional / Comedor / Vivienda del conserje

Situación:

L'Olleria (VALENCIA)

Arquitecto:

Rafael Rivera Hernández

Arquitecto Técnico:

José Ramón Roca Rivera

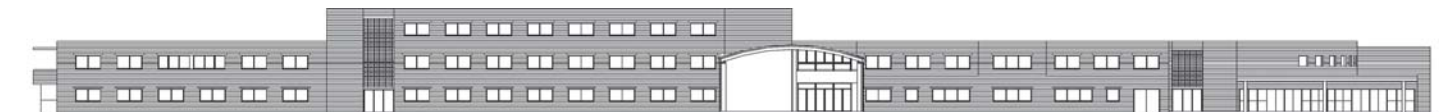
Empresa Constructora:

PAVYCOR, S.A.

Presupuesto:

4.028.529,77 €

- Secció Longitudinal
- Sección Longitudinal



- Façana Lateral
- Fachada Lateral





■ Planta General
■ Planta General

